



# LIVRET D'ACCUEIL STAGIAIRE

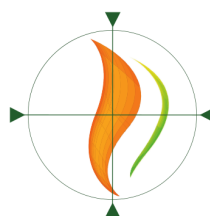
SAFE, centre de formation

## *Bienvenue chez SAFE à Challans*

*Afin de faciliter votre venue dans notre société, vous trouverez dans ce document les renseignements nécessaires à votre venue chez SAFE.*

**SAFE**

**S**écurité **A**ccompagnement  
**F**ormation **E**xting'feu



## COORDONNÉES

---



ZI La Bloire  
85300 CHALLANS  
Tél. : 02 51 31 11 00  
Fax : 02 51 46 20 37  
info@safe85.fr - www.safe85.fr



Coordonnées GPS :  
Latitude : 46.83678  
Longitude : -1.84337

## HORAIRES D'OUVERTURE

---

L'espace formation est ouvert durant les sessions de formation. Il n'y a pas de permanence physique.

## COMMENT SE RENDRE CHEZ SAFE ?

---

SAFE se situe dans la Zone Industrielle de La Bloire sur la commune de Challans.



Pour le stationnement, des places de parking sont disponibles à l'arrière du bâtiment.



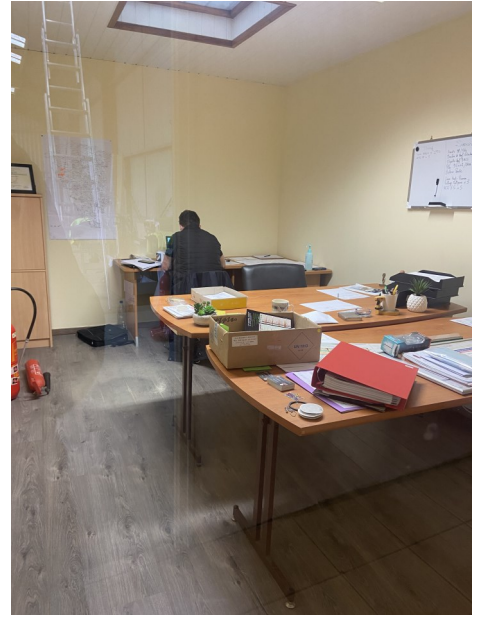
# ACCUEIL DES STAGIAIRES ET DES INTERVENANTS

---

## SALLES DE FORMATIONS

L'accueil des stagiaires se fait à l'entrée du bâtiment.

Un espace détente est prévu au niveau de l'entrée du bâtiment principal.

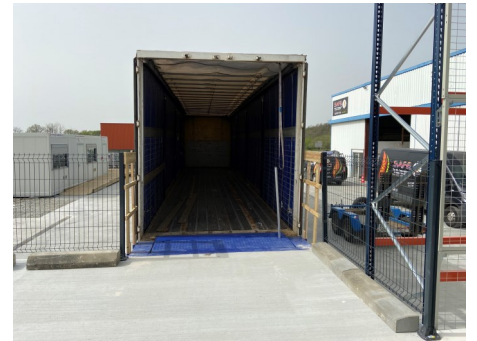


Toutes nos salles sont équipées d'un système de climatisation. Des tables et des chaises sont mises à disposition selon la convenance.

Les sanitaires sont accessibles aux personnes à mobilité réduite.

Un espace fumeur est disponible à l'extérieur du bâtiment avec cendrier à disposition.

## PÔLE FORMATION PRATIQUE



## RESTAURATION

---

SAFE ne possède pas de restaurant interne.

La restauration peut se faire sur les sites suivants :

- Restaurant La Romazière, 10 Rue des Artisans, 85300 Challans (à 4km)
- Bar Snack Le Gavroche, Route des Sables, 85300 Challans (à 4km)

## SÉCURITÉ SUR LE CENTRE DE FORMATION

---

*Prévenir le responsable de centre de formation : M. Vincent CARTRON*

### En cas d'urgence

Veillez respecter les consignes affichées dans les locaux et les instructions données par le formateur.

### En cas d'accident, appel du SAMU

Depuis votre mobile, composer le 15.

### En cas d'incendie, appel des pompiers

Déclencher l'alarme sonore à l'aide des déclencheurs manuels et évacuer jusqu'au point de rassemblement.

Depuis votre mobile, composer le 18.

## RÈGLEMENT INTÉRIEUR

---

Le règlement intérieur s'applique aux stagiaires de la formation qui doivent s'y conformer sans réserve et sans restriction. Il est adressé aux stagiaires avec le dossier de convocation.

Celui-ci est affiché dans l'espace détente.